



## Η ΚΟΙΝΩΝΙΑ ΣΤΟ ΕΠΙΚΕΝΤΡΟ ΤΩΝ ΔΡΑΣΕΩΝ ESG ΤΗΣ ALUMIL

Archetype team - 07/05/2026

Τη δέσμευσή της να ενισχύει διαχρονικά την κοινωνία, με κάθε εφικτό τρόπο, επιβεβαιώνουν οι δράσεις Εταιρικής Κοινωνικής Ευθύνης που πραγματοποιεί η [ALUMIL](#).

**Δωρεά κουφωμάτων στους Γιατρούς του Κόσμου**



Μία από τις δράσεις που ξεχώρισαν το 2025 ήταν η **δωρεά** προηγμένων **κουφωμάτων** αλουμινίου της εταιρείας στο νέο Πολυϊατρείο των **Γιατρών του Κόσμου** στη Θεσσαλονίκη.

Μέσα από αυτή τη δωρεά, η ALUMIL συνέβαλε στη δημιουργία ενός **σύγχρονου** και λειτουργικού χώρου ο οποίος προσφέρει ουσιαστική βοήθεια και ελπίδα σε όσους το έχουν ανάγκη.

### **Σχολείο τυφλών: Προσφορά κουφωμάτων και περίφραξης με deck**

Η ALUMIL ολοκλήρωσε ένα σημαντικό έργο υποστήριξης στο **6ο Ειδικό Νηπιαγωγείο** και στο **Ειδικό Δημοτικό Σχολείο Τυφλών Θεσσαλονίκης**, προσφέροντας νέα **κουφώματα** αλουμινίου για τη σχολική μονάδα, καθώς και ειδική **περίφραξη** μπαλκονιού με **deck**, ώστε τα παιδιά να απολαμβάνουν τα διαλείμματά τους με ασφάλεια.

Η δράση αυτή εντάσσεται στο πλαίσιο της συνεχούς κοινωνικής προσφοράς της εταιρείας και ολοκληρώθηκε τον Δεκέμβριο του 2025, με την πλήρη αντικατάσταση όλων των κουφωμάτων και τη δημιουργία ενός πιο λειτουργικού και ασφαλούς σχολικού περιβάλλοντος για τους μαθητές.

### **Ολική ανακαίνιση του βρεφονηπιακού σταθμού στο λιμάνι Θεσσαλονίκης**

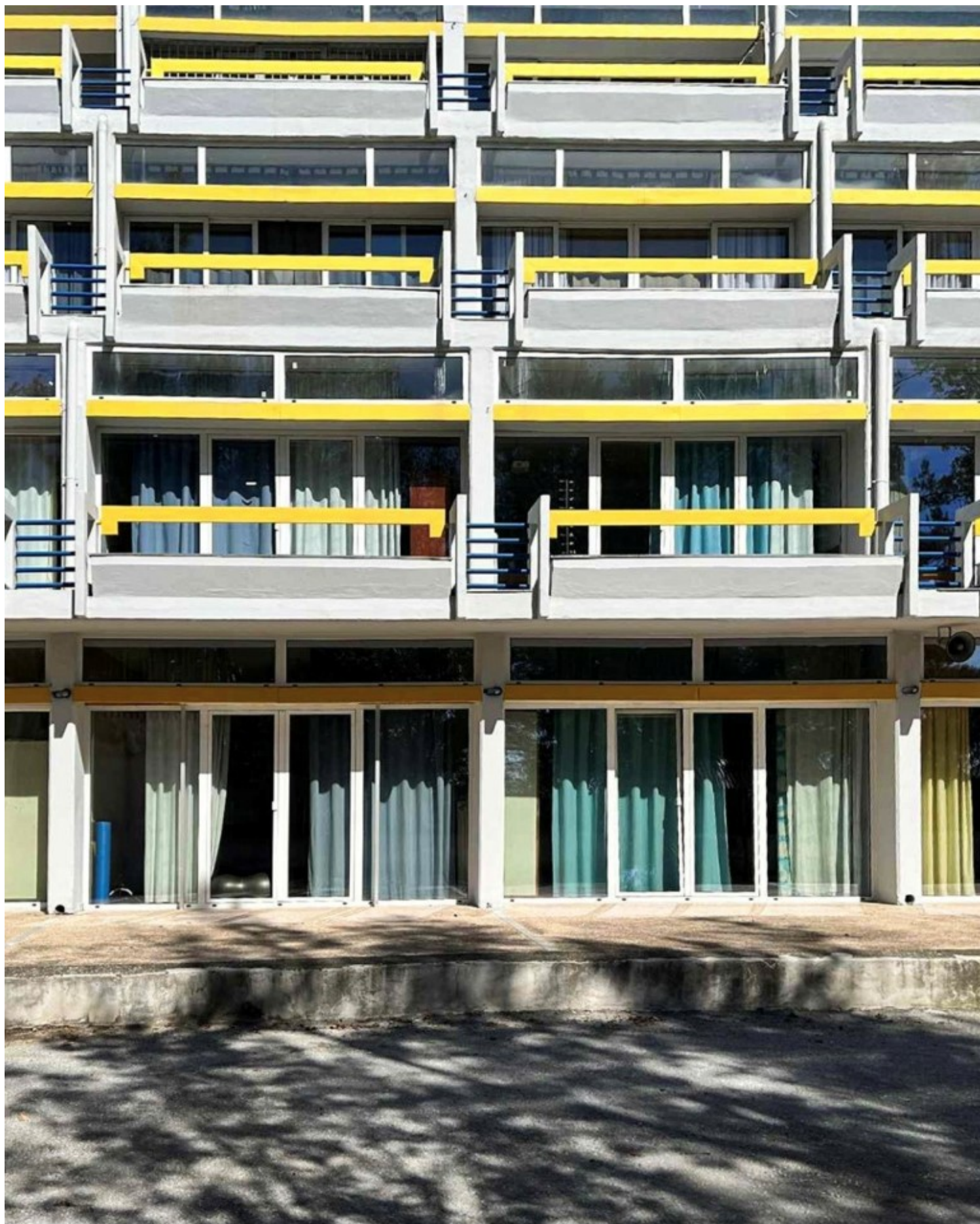


Τα παιδικά χαμόγελα επέστρεψαν στον βρεφονηπιακό σταθμό στην Α' προβλήτα του λιμανιού Θεσσαλονίκης μετά από πολλά χρόνια. Με τα εγκαινία που έγιναν σηματοδοτήθηκε η επίσημη

επαναλειτουργία του σταθμού, ο οποίος **ανακαινίστηκε ριζικά** χάρη στην **αποκλειστική δωρεά** της **ALUMIL**.

Με αίσθημα κοινωνικής ευθύνης και φροντίδας για τις μελλοντικές γενιές, η βορειοελλαδίτικη εταιρεία χρηματοδότησε πλήρως την αναβάθμιση των εσωτερικών και εξωτερικών χώρων, ώστε το κτίριο να μετατραπεί σε ένα ασφαλές, λειτουργικό και ζεστό περιβάλλον για τα παιδιά.

## **Αναβάθμιση στο Σχολείο Κωφών στο Πανόραμα**



Έχοντας το βλέμμα της σταθερά στραμμένο στην κοινωνία, η ALUMIL προχώρησε σε δωρεά στο **Ειδικό Σχολείο Κωφών & Βαρηκών** Πανοράματος Θεσσαλονίκης, εγκαθιστώντας νέα κουφώματα αλουμινίου και συμβάλλοντας στην αναβάθμιση των υποδομών του. Με στόχο τη βελτίωση της καθημερινότητας των μαθητών, η εταιρεία συνέδραμε τη δημιουργία ενός πιο λειτουργικού και ευχάριστου περιβάλλοντος εκπαίδευσης, επιβεβαιώνοντας στην πράξη ότι η ανάπτυξη έχει αξία μόνο όταν ωφελεί και την κοινωνία.

## Υποστήριξη στην Offstream

Άλλη μία αξιοσημείωτη δράση της ALUMIL, στο πεδίο της Εταιρικής Κοινωνικής Ευθύνης, ήταν η υποστήριξη της **Offstream**. Δίνοντας έμφαση στην **προσβασιμότητα** και την **ισότιμη πρόσβαση** στον **πολιτισμό** σε ανθρώπους με **μειωμένη όραση** και **τύφλωση**, η εταιρεία στήριξε τις δράσεις της Offstream, οι οποίες αποσκοπούν στην ενίσχυση και τη διεύρυνση της σχέσης της Τέχνης με τη συμπερίληψη και τη συμμετοχική δημιουργία.