

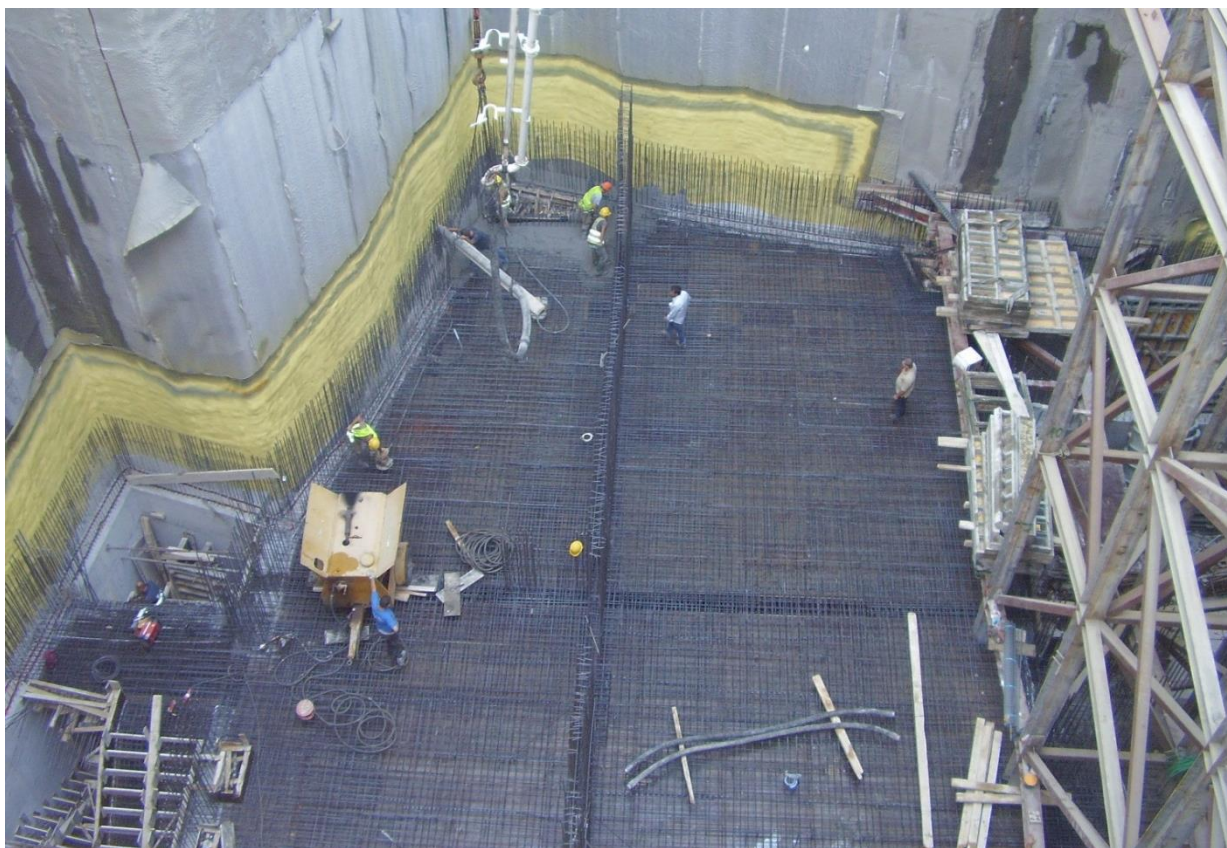
ΕΡΓΟ	ΝΕΟ ΜΟΥΣΕΙΟ ΣΥΓΧΡΟΝΗΣ ΤΕΧΝΗΣ
ΗΜΕΡΟΜΗΝΙΑ	Ιούλιος 2016
ΠΕΛΑΤΗΣ	FRANK BASIL A.E
ΚΛΑΔΟΣ	Κατασκευαστικός – Κτηριακός
ΠΕΡΙΟΧΗ	Παγκράτι, Αθήνα
ΠΡΟΪΟΝΤΑ	PENETRON ADMIX®, PENEBAR® SW, PENEBAR® PRIMER, PENETRON®, PENECRETE MORTAR®



**ΑΝΑΦΟΡΙΚΑ ΜΕ ΤΟ ΕΡΓΟ**

Στην πλατεία του Αγίου Σπυριδώνα στο Παγκράτι βρίσκεται το νέο Μουσείο Σύγχρονης Τέχνης του Ιδρύματος Βασίλη και Ελίζας Γουλανδρή στην Αθήνα. Πρόκειται για ένα υπερσύγχρονο μουσείο 12 ορόφων, επιφάνειας 7.300 τ.μ. και αναμένεται να φιλοξενήσει τη μυθική συλλογή του ζεύγους Γουλανδρή που περιλαμβάνει αριστουργήματα του 19ου και 20ού αιώνα.

Πέντε από τους εκθεσιακούς ορόφους του πολυαναμενόμενου μουσείου θα βρίσκονται κάτω από την επιφάνεια του εδάφους σε βάθος -26 m. Μία από τις μεγαλύτερες δυσκολίες του έργου ήταν η μόνιμη στεγανοποίηση και προστασία του σκυροδέματος, λόγω της υψηλής στάθμης του υδροφόρου ορίζοντα. Οι κατασκευαστές του έργου, έχοντας υπόψιν τους τα πλεονεκτήματά τους συστήματος PENETRON ADMIX®, αποφάσισαν την μόνιμη και απόλυτη στεγανοποίηση και προστασία του σκυροδέματος, με την προσθήκη του PENETRON ADMIX®, ειδικού πρόσθετου σκυροδέματος με ανάπτυξη κρυστάλλων, καθώς και την στεγανοποίηση των αρμών διακοπής σκυροδέτησης, με τα υδροδιογκούμενα κορδόνια PENEBAR® SW και στην συνέχεια την ολοκλήρωση τυχόν επισκευών με τα στεγανωτικά – επισκευαστικά κονιάματα PENETRON® και PENECRETE MORTAR®.











PENETRON HELLAS  
ΘΡΑΚΟΜΑΚΕΔΟΝΩΝ 50  
136 79 ΑΧΑΡΝΕΣ  
ΤΗΛ: 210 2448250 - FAX: 210 2476803  
www.penetron.gr - info@penetron.gr